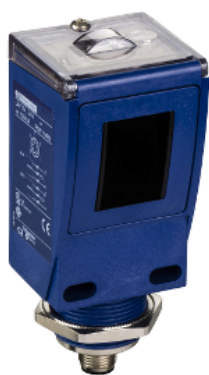


Arkusz danych produktu

Specyfikacje



Czujnik fotoelektryczny PNP/ NPN 1NO/1NC 24...240V AC/DC konektor M12

XUC8AKSNM12

! Wycofany

Produkt XUC8AKSNM12 nie został zastąpiony. Skontaktuj się z działem Centrum Obsługi Klienta, aby uzyskać więcej informacji.

Parametry podstawowe

Gama produktów	Telemecanique Photoelectric sensors XU
Nazwa serii	Jeden tryb do ogólnego użytku
Typ czujnika elektronicznego	Czujnik fotoelektryczny
Nazwa czujnika	XUC
Konstrukcja czujnika	Kompaktowa
System detekcji	Odbiciowy z regulacją czułości
Materiał	Plastik
Rodzaj sygnału wyjściowego	Dyskretny
Typ obwodu zasilającego	DC
Metoda okablowania	3-przewodowy
Typ wyjścia dyskretnego	PNP lub NPN
Funkcja wyjścia dyskretnego	1 NO lub 1 NC programowalne
Przylączya elektryczne	1 złącze męskie M12, 4 piny
Zastosowanie produktu	-
Emisja	Podczerwony Odbiciowy z regulacją czułości
[Sn] znamionowa odległość wykrywania	1,2 m Odbiciowy z regulacją czułości

Parametry uzupełniające

Materiał obudowy	PC
Materiał soczewki	PMMA
Maksymalna odległość wykrywania	1,2 m
Rodzaj wyjścia	Przełącznik
Zarządzanie funkcją wyjściową	Jasny lub ciemny programowany
Dodać na wyjściu	Bez
Przekroje żył kabli	5 x 0.34 mm ²
Materiał izolacji przewodu	PvR

Zewnętrzna średnica kabla	6 mm
Lampka led LED informująca o stanie łącznika	1 lampka LED (żółty) dla stan wyjściowy 1 lampka LED (Czerwony) dla stabilność
Znamionowe napięcie zasilania [Us]	24...240 V AC/DC
Graniczne napięcie zasilające	20...264 V AC
Napięcie wyjściowe	<= 250 V AC
Zdolność łączeniowa w mA	3 A (cos ϕ = 1 dla 0.5 miliona cykli przy 1 cyklu pracy pna sekundę przy 250 V)
Częstotliwość przełączania	<= 20 Hz
Maximum voltage drop	<1,5 V (stan zamknięty)
Obciążenie prądowe	35 mA brak obciążenia
Pobór mocy w [W]	2 W
Time delay range	0...15 s monostabilny, opóźnienie załączenia lub wyłączenia (programowalne) zwłoka
Maximum delay first up	60 ms
Maximum delay response	25 ms
Maximum delay recovery	25 ms
Nastawianie	Regulacja czułości za pomocą potencjometru
Trwałość elektryczna	500000 cykl, pojemność łączeniowa: 3000 mA, cos ϕ = 1, prędkość robocza <60 c./min w 250 V
Głębokość	44 mm
Wysokość	99 mm
Szerokość	45 mm
Masa produktu	0,2 kg

Środowisko pracy

Certyfikaty produktu	CSA UL CE
Temperatura otoczenia dla pracy	-25...55 °C
Temperatura otoczenia dla przechowywania	-40...70 °C
Odporność na wibracje	7 gn (f = 10...55 Hz) zgodnie z IEC 60068-2-6
Odporność na wstrząsy	20 gn (czas trwania = 11 ms) zgodnie z IEC 60068-2-27
Stopień ochrony IP	IP67 zgodnie z IEC 60529
Stopień ochrony NEMA	NEMA 12 zgodnie z IEC 60529 NEMA 13 zgodnie z IEC 60529 NEMA 3 zgodnie z IEC 60529 NEMA 4 zgodnie z IEC 60529 NEMA 4X zgodnie z IEC 60529 NEMA 6 zgodnie z IEC 60529 NEMA 6P zgodnie z IEC 60529

Jednostka opakowania

Waga dla opakowania 1	0,189 kg
Wysokość dla opakowania 1	1,300 dm
Szerokość dla opakowania 1	0,800 dm
Długość dla opakowania 1	0,450 dm

Warunki gwarancji

Gwarancja	18 months
-----------	-----------